



Stand: 20.10.2020

BEX

AES FOR YOU!

Elektronische Ausfuhranmeldung

Produktbeschreibung

Verfasser | BEXDID: Carolin Mayer | MAC-201607-001
Stand: 20.10.2020
Version: 0.1
Verwendung: ~~Intern~~ | Partner | Öffentlich
Einschränkung: n.v.
Status: ~~Entwurf~~ | Final

Inhaltsverzeichnis

1	Fachliche Hintergründe	3
2	Zwei Lösungen	3
2.1	ASP-Lösung über unser Rechenzentrum	3
2.2	Inhouse-Lösung in Ihrem Unternehmen	3
3	AES FOR YOU! – Prozesssicht	4
4	Ihre Vorteile auf einen Blick.....	5
4.1	Ausfuhranmeldungen in der Übersicht	5
4.2	Plausibilitätsprüfung	5
4.3	Schnittstellen	5
4.4	optional: Statusauskunft anfragen	5
4.5	Optional: Sendungsbildung	6
5	Änderungshistorie	7

Elektronische Abwicklung statt Papierberge

Seit dem 01. Juli 2009 wird das Einheitspapier von der deutschen Zollverwaltung nicht mehr akzeptiert. Dies bietet die Chance, die Prozesse der Ausfuhrmeldung in Ihr Vorksystem zu integrieren und größtenteils zu automatisieren. Relevante Daten aus Lieferungen bzw. Fakturen können direkt in **AES FOR YOU!** übernommen und teilweise automatisiert komplettiert werden.

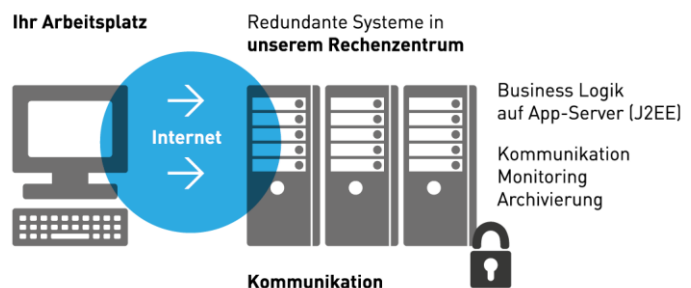
1 Fachliche Hintergründe

Im Rahmen des internationalen Projekts ECS/AES (Export Control System / Automated Export System) unter Leitung der Europäischen Kommission bietet die deutsche Zollverwaltung jedem exportierenden Unternehmen in Deutschland die Möglichkeit, Ausfuhranmeldungen zukünftig in elektronischer Form abzugeben. Daraus ergeben sich in der Praxis erhebliche Änderungen. Mit **AES FOR YOU!** ist das für Sie und Ihr Unternehmen kein Problem!

2 Zwei Lösungen

2.1 ASP-Lösung über unser Rechenzentrum

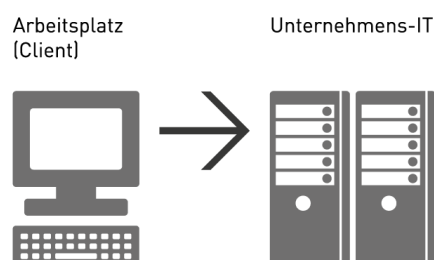
- keine Anschaffungskosten für Software
- pay per use – transparent und fair
- Anbindung von ERP-Systemen einfach möglich
- Automatische Aktualisierung
- Hohe Datensicherheit und Verfügbarkeit im eigenen, nach ISO27001 zertifizierten Rechenzentrum
- Ständiges Monitoring
- Arbeiten am eigenen Arbeitsplatz



2.2 Inhouse-Lösung in Ihrem Unternehmen

- einmaliger Lizenzerwerb
- Aktualisierung (jährliche Wartungsgebühren)
- volle Integration in Ihre IT-Architektur
- Installation in Ihrer Umgebung
- individuelle Programmanpassungen möglich
- individuelle Erweiterungen möglich
- Verwaltung der Daten im eigenen Unternehmen

Systemarchitektur in Ihrem Haus



3 AES FOR YOU! – Prozesssicht

(1) Allgemeine Angaben auf Kopfebene

Im ersten Schritt werden die allgemeinen Kopfdaten für den Vorgang erfasst. Darunter fallen Angaben zum Empfänger, Ausführer, Bestimmungsland, ...

→ Im System können individuelle Stammdaten und Vorlagen hinterlegt werden → Zeitersparnis!

(2) Angaben zur Ware

Anschließend werden je Warenposition die erforderlichen Angaben zur Ware vorgenommen: Warentarifnummer, Gewichte, Packdaten, ...

(3) Übermittlung der Daten an die Zollbehörde

Die Daten werden mit **AES FOR YOU!** elektronisch an die Zollbehörde übertragen. Dies erfolgt durch einen einfachen Klick auf den Briefumschlag.

(4) Das Ausfuhrbegleitdokument kommt!

Sobald die Zollbehörde die Ausfuhranmeldung überlassen hat, erhalten Sie automatisch Ihr Ausfuhrbegleitdokument (ABD). Insbesondere als Zugelassener Ausführer steht das ABD in der Regel in wenigen Minuten zur Verfügung.

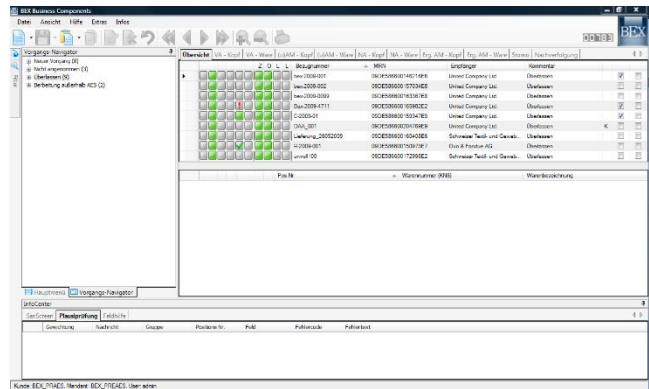
4 Ihre Vorteile auf einen Blick

4.1 Ausfuhranmeldungen in der Übersicht

Alles auf einen Blick!

Ampelsystem ermöglicht schnelle Orientierung

Vielfältige Filtermöglichkeiten zum schnellen Auffinden einzelner Ausfuhranmeldungen

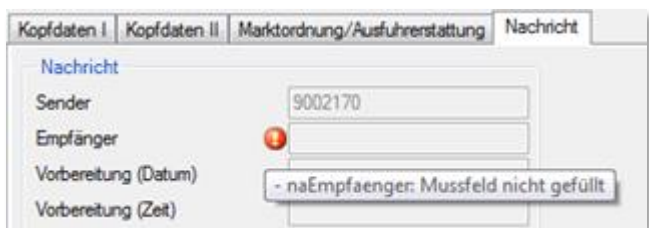


4.2 Plausibilitätsprüfung

Automatische Überprüfung der Angaben bei jedem Speichern

Vermeidung von fachlichen Fehlermeldungen durch die Zollbehörde

Hinweise zur Fehlerbehebung bei Problemen

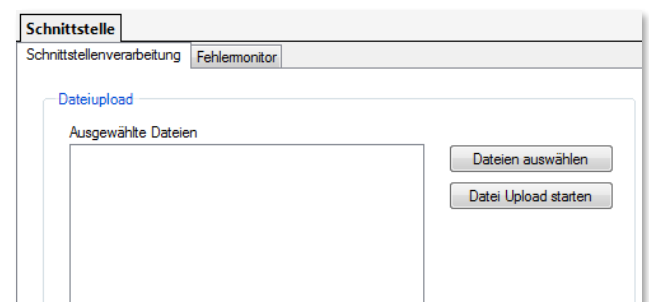


4.3 Schnittstellen

Hohe Flexibilität bei der Anbindung von Vorsystem

Schnittstelle per Webservice oder CSV-Datei möglich

Manueller Import oder Automatisierung möglich

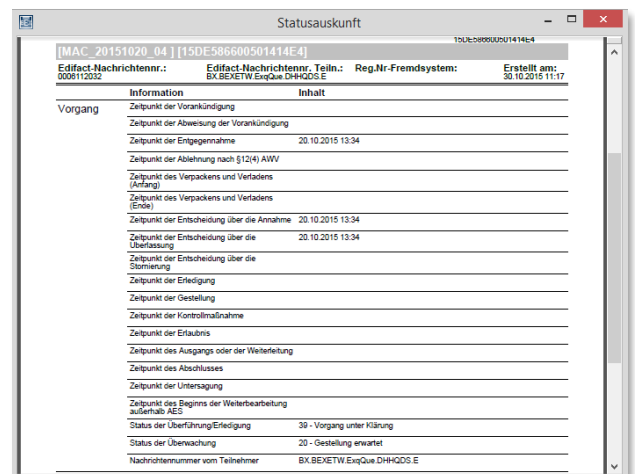


4.4 Optional: Statusauskunft anfragen

Zusatzmodul zur Anfrage von Statusauskünften zur MRN bei der Zollbehörde

Rückmeldung der Statusauskunft durch Zollbehörde als PDF im System

Erhältlich für die Produktversionen *professional* und *compact extended*

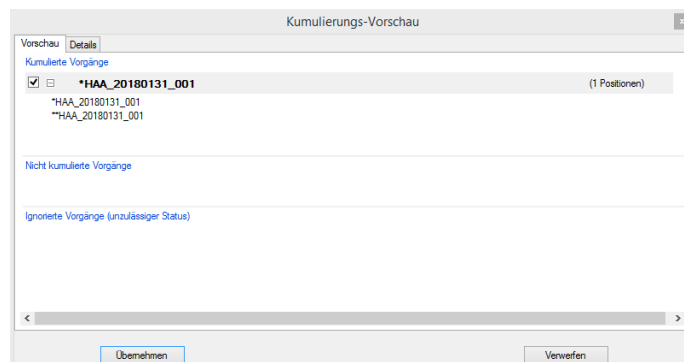


4.5 Optional: Sendungsbildung

Gleichartige Ausfuhranmeldungen lassen sich vor Übermittlung an die Behörde gemäß den üblichen Kumulierungskriterien zusammenfassen.

Bei der Zusammenfassung von Vorgängen werden zum einen die Vorgänge an sich (Kopfdaten), als auch die Warenpositionen der Ausfuhranmeldungen kumuliert.

Erhältlich für die Produktversionen *professional* und *compact extended*



5 Änderungshistorie

Datum	Bearbeiter	Beschreibung der Änderung
05.07.2016	MAC	Anlage des Dokuments
18.06.2019	HAA	Sendungsbildung
20.10.2020	HAA	Telefonnummer korrigiert

Bei Fragen oder Interesse wenden
Sie sich bitte direkt an uns über
Mail: info@bex.ag, Tel: +49 7361 999 39 33

Oder Sie schauen sich **AES FOR YOU!** noch
einmal im Internet an:
www.bex.ag

BEX Components AG
Gartenstraße 97, 73430 Aalen
Tel: +49 7361 999 3910
Mail: info@bex.ag